

# ADAPTADORES DE FIBRA ÓPTICA

## Adaptador simplex MM SC hembra

Tipo: Adaptadores  
Ref.: ASCMM  
Fecha: 07/19

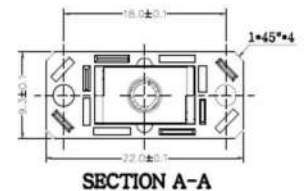
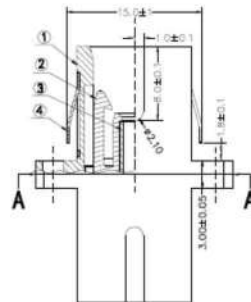
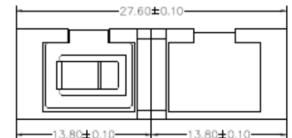
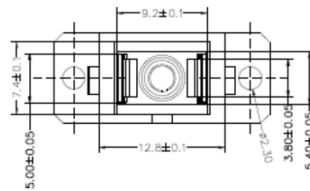
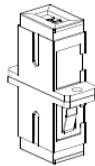
### DESCRIPCIÓN

Adaptador de fibra óptica hembra multimodo SC con sleeve de zirconia, cerámico, diseñados y fabricados según los estándares del mercado (EIA/TIA, IEC, ANSI, NTT, GR-326 ). Para uso en interior.

Micfo presenta varias gamas de adaptador: Adaptador estándar, fabricados de plástico y de 2 piezas; adaptador premium fabricado de una sola pieza de marca Senko o similar; y la opción a ser fabricados de metal.

Todos los adaptadores incluyen sus correspondientes tapones antipolvo puestos. Esta la opción de poner tapa antipolvo con muelle.

También se pueden presentar de diferentes colores y con tapas de cierre hermético en interior o exterior.



### CARACTERÍSTICAS

- Entradas: 1 conector SC en cada extremo.
- Sleeve: Zirconia, cerámico. Diámetro sleeve: 2.5 mm
- Durabilidad: >600 conexiones a <0.20 dB
- Cuerpo: Plástico (estándar) 2 piezas  
Opción cuerpo metálico y/o cuerpo de una sola pieza
- Pérdida de inserción: 0.2 dB
- Opciones: Con o sin flange (orejeras); servir con tornillos y tuercas.
- Color: Cuerpo color beige; aqua; fucsia; negro; tapas negras (opción color blanco o translucidas)

### APLICACIONES

- Sistemas de telecomunicaciones
- Instalaciones de televisión por cable CATV.
- LAN y WAN
- Equipos de medida
- FTTx

### REFERENCIA

ASCMM  
APSCPCx

### Adaptador estándar Micfo

A = Adaptador  
SC = Conector

### Adaptador premium Micfo

A = Adaptador  
SC = Conector  
x = Poner M para metálico o 1 de una sola pieza